



**Йоуко Лемпинен, Мурманск 2008**



◀  
Riitta, 2008, 50 x 65  
Йоханна, 2008, 50 x 65  
Марья-Лииса, 2007, 50 x 65

▶▶  
Киммо, 2007, 180 x 248

▶▶▶  
Из серии "Для Киммо в последнюю  
ночью", 2005, 50 x 65

◀  
Riitta, 2008, 50 x 65  
Johanna, 2008, 50 x 65  
Marja-Liisa, 2007, 50 x 65

▶▶  
Киммо, 2007, 180 x 248

▶▶▶  
From the series: Last night to Kimmo,  
2005, 50 x 65

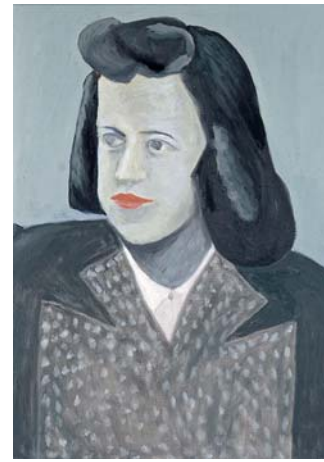
В 2004-ом году, после смерти своей матери, я нашел среди ее личных вещей конверт, где лежали фотографии незнакомых мне женщин. На оборотной стороне одной из фотографий было написано: «для Киммо в последнюю ночь 13.11.44 Иря», на другой: «Любимому». Любимые женщины отца? Кто они были – и так много? Жива ли хоть одна из них, и где они?

Мой отец умер в 1972-ом году. Моя мать хранила фотографии любимых женщин отца более 30 лет. Большинство фотографий были времен войны. Мне стало очевидным, что часть из них была послана на фронт вместе с корреспонденцией. Эти письма приносили солдатам утешение и силы и напоминали им о том, ради чего они защищали свое отечество. Мой отец был страстным писателем.

Я начал подготавливать серию картин о Киммо и его женщинах. Мне хотелось включить туда и свою мать, Эстер. Она нарисована по свадебной фотографии, так же, как и отец. Жизнь моего отца начала сопоставляться с моей жизнью; с моими женщинами, друзьями. Картина о человеке; портрет, нарисованный крупным планом, стал формой, которую я хотел в дальнейшем разрабатывать в цветовом варианте. Я со своими женщинами, рядом с отцом и его женщинами. Я никогда не достиг десяти - уровня своего отца.

Содержанию моих работ больше не хватало только пристально смотреть назад на свою прошлую жизнь, а смотреть назад на прошлые отношения с людьми было слишком утомительно. Мои картины стали требовать активного содержания. Родились картины другого рода, картины о людях в их обыденной жизни. Родилась выставка «Пиво, Соусиски, Сигареты». Портретами я передаю напряжение между людьми и между картинами. Делаю инсталляцию о своей жизни и о жизни своего отца.

Я хочу увидеть, что будет происходить, когда стены будут полны лицами, смотрящими на зрителя. Кто ты?





◀ Сосиска съдається , 2008, 160 x 144

▼ Сигарета раскуривается, 2008, 56 x 65

◀ Eating the sausage, 2008, 160 x 144

▼ Smoking, 2008, 56 x 65

In 2004 after my mother passed away I found in her files an envelope, which contained photographs of women unfamiliar to me. On the back of one photo there was a signature by Irja, with a note 'to Kimmo in the last night 11/29/1944'; on the back of another one just 'Dear'. Were they my dad's ladies? Who were they – and so many of them? Could someone still be alive and where could they be?

My dad died in 1972. My mother had stored these photos of his girlfriends for over 30 years.

Most of the photos dated back to the war years. I found out that some of them were attached with letters sent to the frontier. Such correspondence brought comfort to soldiers on the frontier and helped young men to endure and to remember why they were defending their country. My father was a keen writer. I started to paint a series of Kimmo and his women. I also wanted to include my mother, Ester. Both hers and dad's portraits are based on their wedding photograph.

In my mind I started to parallel my dad's life to my own, my women, my friends. Painting of a human being, in the form of a portrait, was the form and technique that I wanted to expand in colour. I set myself and my women next to dad's women. I did not reach my target, number ten, on par with dad.

Looking back to my life and to past relationships was not enough to motivate my work and it became tiring. The paintings began to require active contents. Other kind of pictures started to emerge, paintings of people in daily life. Thus emerged Beer, Sausage, Cigarette. Through facial portraits I try to express tensions between human beings, paintings. I create installations of my own and my dad's life.

I want to see what arises when walls are covered by faces watching at the viewer. Who are you?



▶ Автопортрет, 2007, 179 x 246

▼ Автопортрет 60-х  
2000, 160 x 142

▶ Self-portrait, 2007, 179 x 246

▼ Self-portrait in the 1960's  
2000, 160 x 142



## **ЙОУКО ЛЕМПИНЕН**

Парккариланкату, 27  
53200 Лаппеенранта,  
Финляндия

Тел: +358 41 432 4963

[jouko.lempinen@kolumbus.fi](mailto:jouko.lempinen@kolumbus.fi)  
[www.joukolempinen.net](http://www.joukolempinen.net)

